

Рутокен плагинин кайра орнотуу боюнча КОЛДОНМО

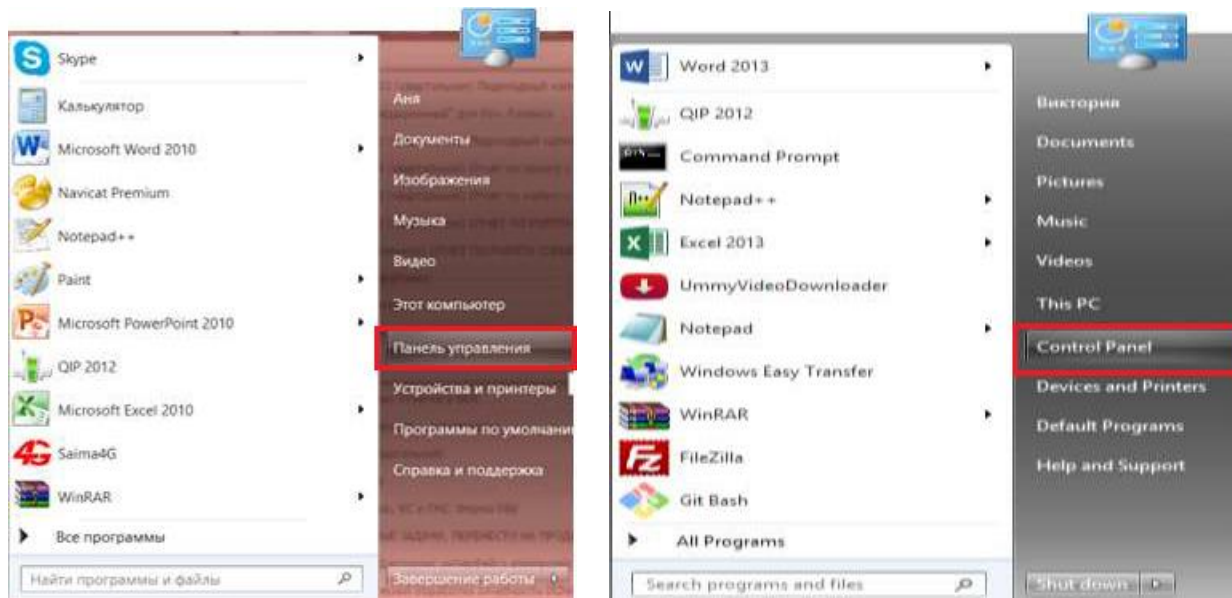
Жалпы маалымат

Колдонмо, электрондук кол тамгалары Рутокенде сакталган, колдонуучулар үчүн иштелип чыккан. Эски плагинди өчүрүп, жаңыны орнотуу үчүн колдонуучу Администратор укуктарына ээ болушу керек. Эгер жаңы плагинди тууралагандан кийин, Рутокен орнотулгандай көрүнбөсө, 1-2-бөлүмдөрдө баяндалгандай иш-аракеттерди кайталоо керек. Эгер кайталап орноткон соң ката чыкса, Техникалык колдоо кызматына кайралаңыздар. Колдонмодо плагинди орнотуу Windows операциондук системасынын мисалында түшүндүрүлөт.

1-БӨЛҮМ. ЭСКИ ВЕРСИЯНЫ ӨЧҮРҮҮ

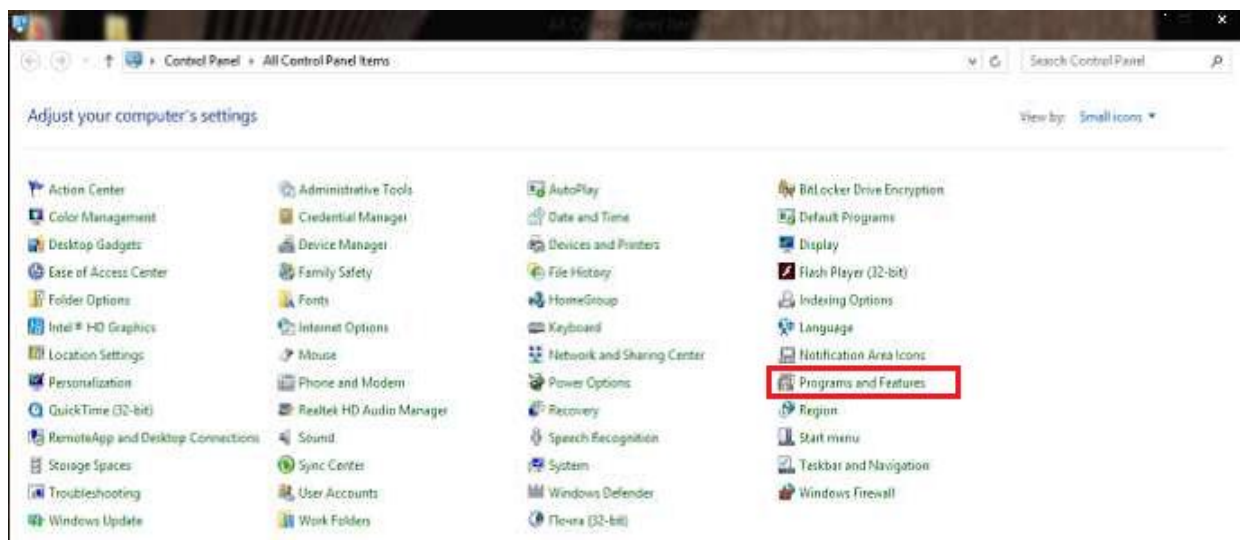
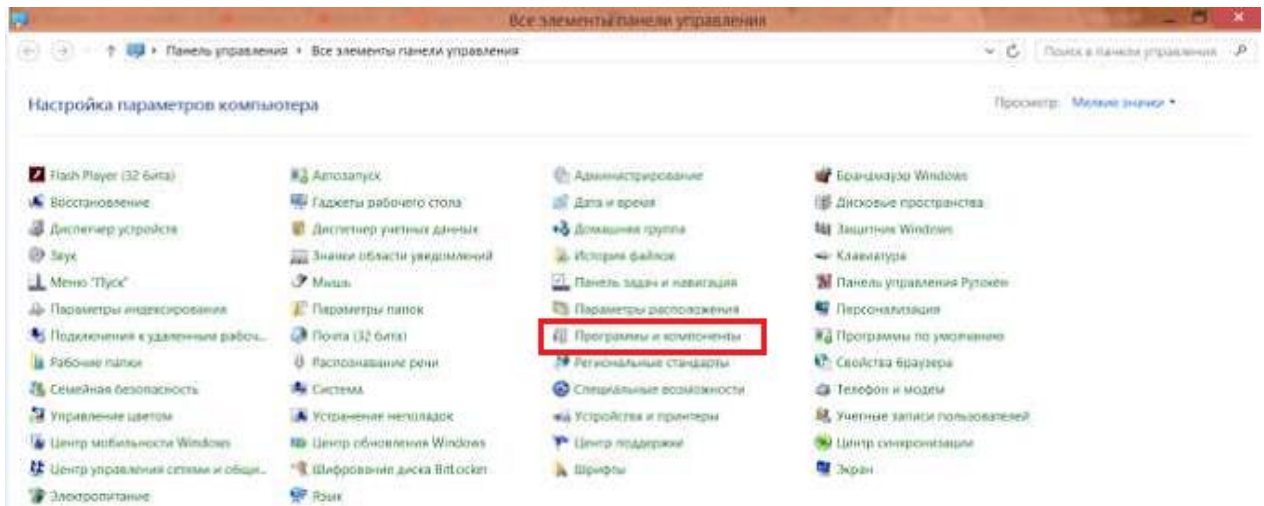
Орнотуунун алдында плагиндин эски версиясын өчүрүү зарыл. Ал үчүн кийинки иш-аракеттерди аркарыңыз:

1. «Пуск/Start» менюсун ачып, «Панель управления /Control Panel» бөлүгүн тандаңыз.



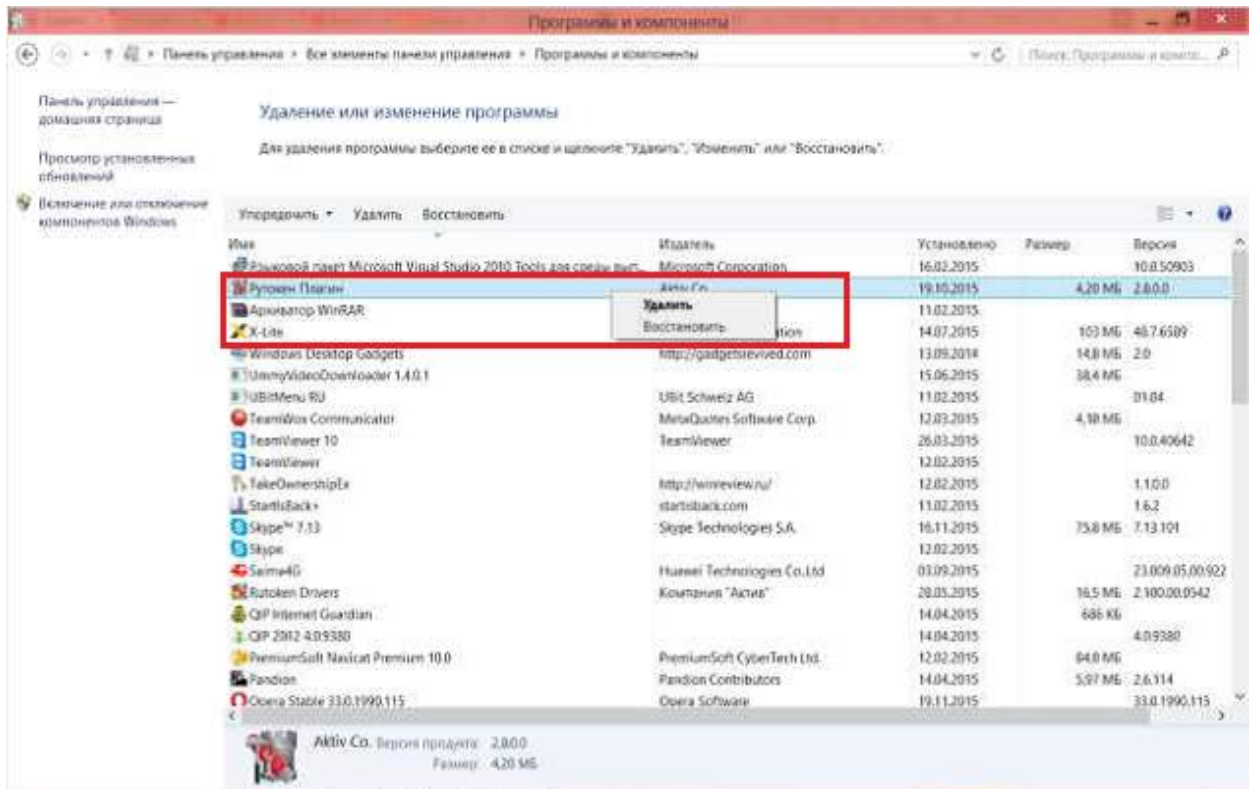
1-сүрөт. «Пуск» менюсундагы «Панель управления» бөлүгү

2. Ачылган терезеден «Программы и компоненты/Programs and Features» бөлүгүн ачыңыз.

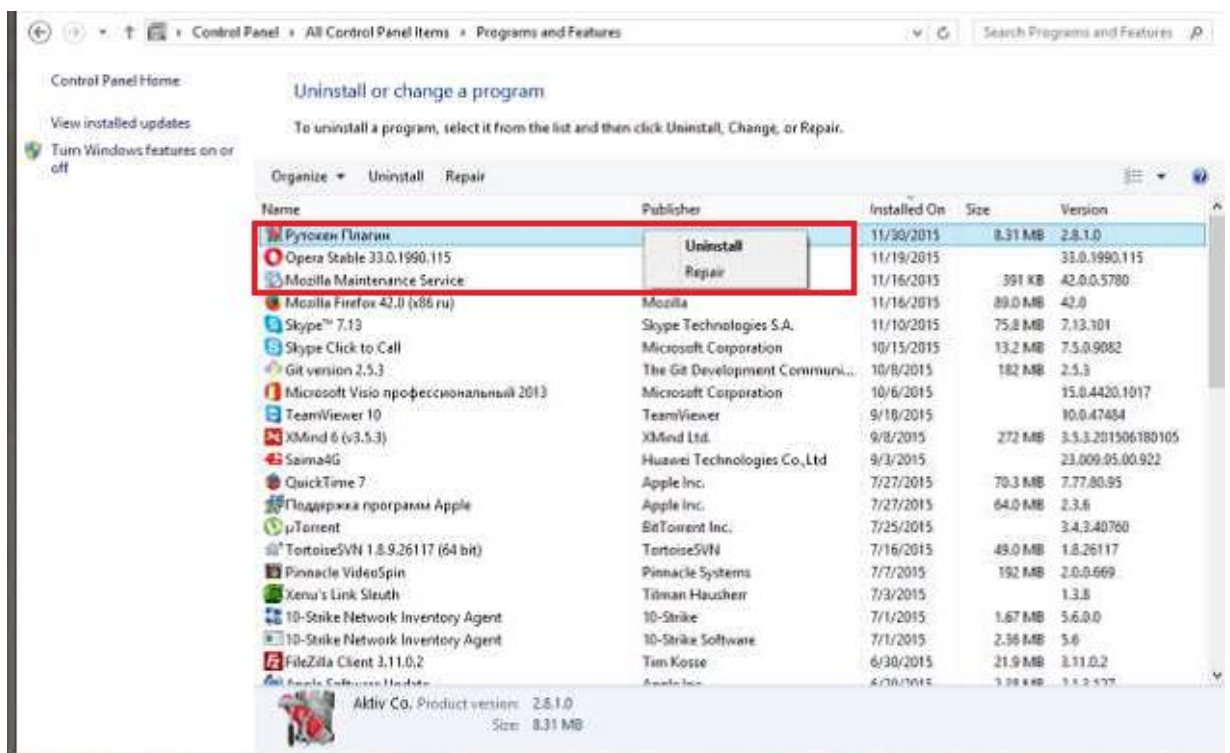


2-сүрөт. Windows ОСнын башкаруу панели

3. Система түзгөн тизмеден «Рутокен Плагин» бөлүгүн тандаңыз. Программанын аталышын эки жолу басыңыз же чычкандын оң баскычы менен көмөкчү менюну ачыңыз жана «Удалить/Uninstall» бөлүгүн тандаңыз.



3-сүрөт. Программалар жана компоненттер



4-сүрөт. Programs and Features

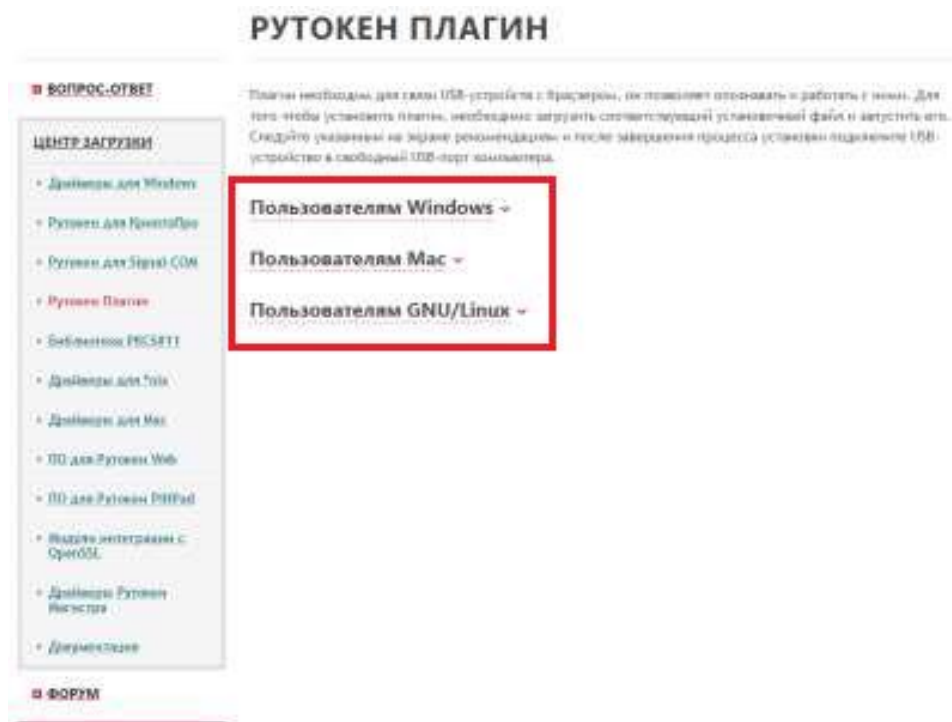
4. Система өчүрүүнү аяктаган соң, компьютерди өчүрүп, кайра иштетиңиз жана жаңы плагинди орнотууга киришиңиз (орнотуу кадамдары төмөндө баяндалат).

2-БӨЛҮМ. РУТОКЕН ПЛАГИНДИ ОРНОТУУ

Электрондук системаларда электрондук кол тамга менен иштөө үчүн Плагин программалык камсыздоосун орнотууңуз керек. Ылайыктуу плагинди <http://www.rutoken.ru> расмий өкүлчүлүктүн сайтынан жүктөөгө болот.

2.1. Плагинди кантип жүктөйт

Шилтеме менен өтүп, сунушталган тизмеден компютериңизде орнотулган операциондук системаны тандаңыз.



5-сүрөт. Рутокен плагинди тандоо бетин

Операциондук системаны тандаган соң, жүктөөгө жеткиликтүү плагиндердин тизмеси сунушталат (браузерлердин көбү колдоочу плагинди тандаңыз).

РУТОКЕН ПЛАГИН

ВОПРОС-ОТВЕТ

ЦЕНТР ЗАГРУЗКИ

- Драйверы для Windows
- Рутокен для КриптоПро
- Рутокен для Signal.COM
- Рутокен Плагины**
- Библиотека PKCS#11
- Драйверы для *nix
- Драйверы для Mac
- ПО для Рутокен Web
- ПО для Рутокен PINPad
- Модули интеграции с OpenSSL
- Драйверы Рутокен Магистра
- Документация

ВОПРОС-ОТВЕТ

Плагины необходимы для связи USB-устройств с браузером, они позволяют устанавливать и работать с ними. Для того чтобы установить плагины, необходимо загрузить соответствующий установочный файл и запустить его). Следуйте указаниям на экране рекомендаций и после завершения процесса установки подключите USB-устройство в свободный USB-порт компьютера.

Пользователям Windows

Рутокен Плагины для Windows

Версия: v.2.8.0 от 20.07.2015
 Операции: Internet Explorer, Mozilla Firefox, Opera
 Поддерживаемый ПО: MS Windows 10/8.1/8/7/Vista/XP/XP/XP

Рутокен Плагины 2.8.1 с поддержкой Google Chrome

Версия: v.2.8.1 от 14.10.2015
 Операции: Internet Explorer, Mozilla Firefox, Google Chrome, Opera
 Поддерживаемый ПО: MS Windows 10/8.1/8/7/Vista/XP/XP/XP

Пользователям Mac

Пользователям GNU/Linux

6-сүрөт. Google Chrome колдоочу Рутокен плагин

Лицензиялык макулдашууну окуп чыгып, макул болсоңуз «Условия Лицензионного соглашения прочитаны и приняты в полном объеме» бөлүгүнө белги коюңуз (кийинки кадамга өтүү баскычы жеткиликтүү болот).

ЛИЦЕНЗИОННОЕ СОГЛАШЕНИЕ

ВОПРОС-ОТВЕТ

ЦЕНТР ЗАГРУЗКИ

- Драйверы для Windows
- Рутокен для КриптоПро
- Рутокен для Signal.COM
- Рутокен Плагины
- Библиотека PKCS#11
- Драйверы для *nix
- Драйверы для Mac
- ПО для Рутокен Web
- ПО для Рутокен PINPad
- Модули интеграции с OpenSSL
- Драйверы Рутокен Магистра
- Документация

Перед использованием программного продукта и/или онлайн-сервисов Рутокен (Ruтокен), ознакомьтесь с условиями лицензионного соглашения. Любое использование программного продукта и/или онлайн-сервисов Рутокен (Ruтокен) означает полное и безоговорочное принятие всех условий.

Загрузите Лицензионное соглашение в виде отдельного PDF-документа

Утверждено
 Приказом генерального директора
 ЗАО «Актив-софт»
 № 01-ПС от 31.08.2012 г.

Лицензионное соглашение на использование программных продуктов и/или онлайн-сервисов Рутокен (Ruтокен) Редакция №1 от 31.08.2012 г.

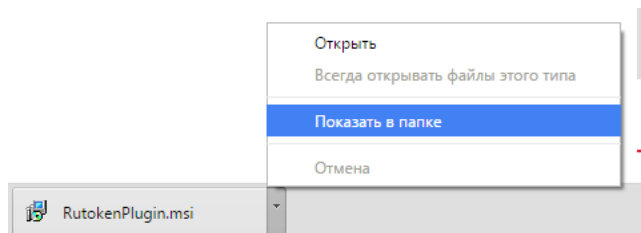
Настоящий документ представляет собой предложение Закрытого акционерного общества «Актив-софт» (далее – «Владелец») заключить соглашение на указанных ниже условиях.

Условия Лицензионного соглашения прочитаны и приняты в полном объеме.

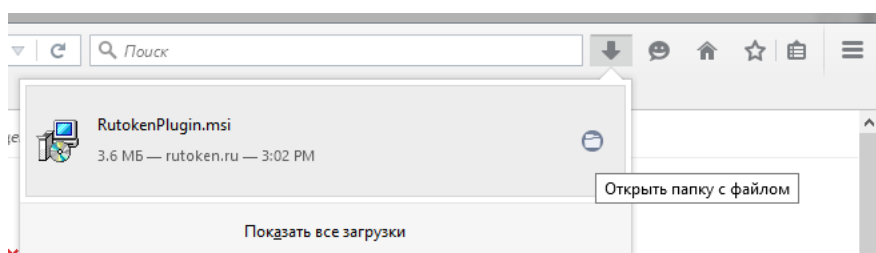
УСЛОВИЯ ПРИНЯТЫ

7-сүрөт. Лицензиялык макулдашуу жайгашкан бет

Жүктөлгөн плагинди «Загрузка/Downloads» каталогунан таап, ага браузердин жүктөө сабынан өтүүгө болот.



8-сүрөт. Google Chrome браузеринин жүктөө сабы

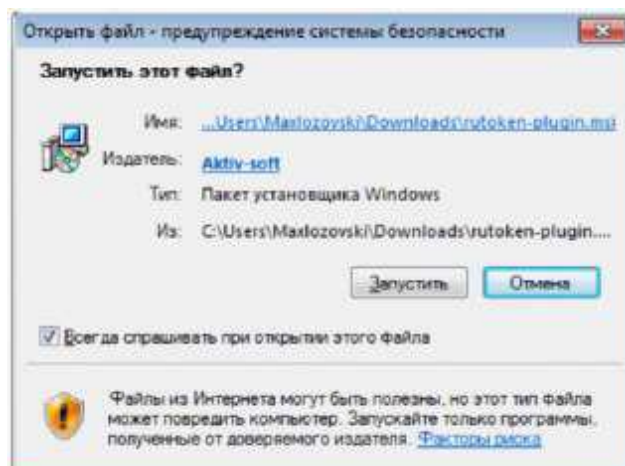
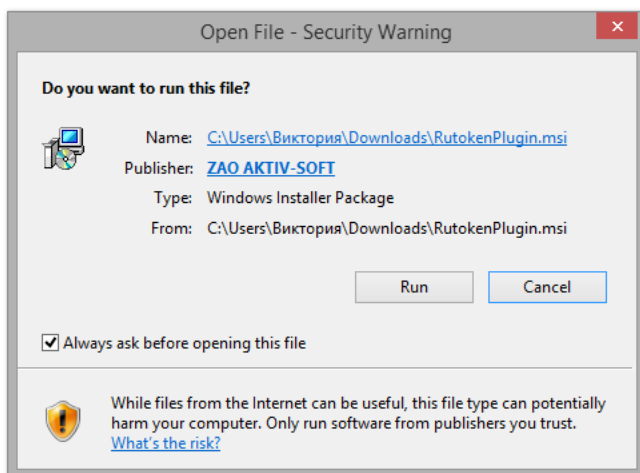


9-сүрөт. Mozilla FireFox браузеринин жүктөөлөрү

2.2. Плагинди орнотуу

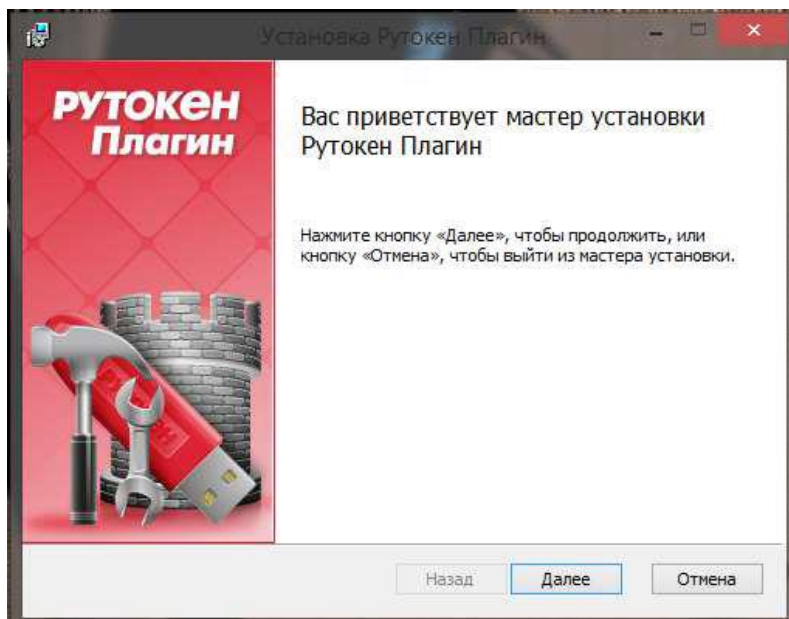
Керектүү плагинди ийгиликтүү жүктөгөндөн кийин, аны иштетип, төмөндөгү сунуштамаларды аткарыңыз.

Системаңызда колдонгон тилге жараша, коопсуздук системасынын эскертүүлөрүнүн бирин көрөсүз. Орнотууну улантуу үчүн «Запустить/Run» буйругун тандаңыз, эгер сиз программалык камсыздоого ишенбей, орнотууну уланткыңыз келбесе «Отмена/Cancel» баскычын басыңыз.



10-сүрөт. Коопсуздук системасынын эскертүүсү

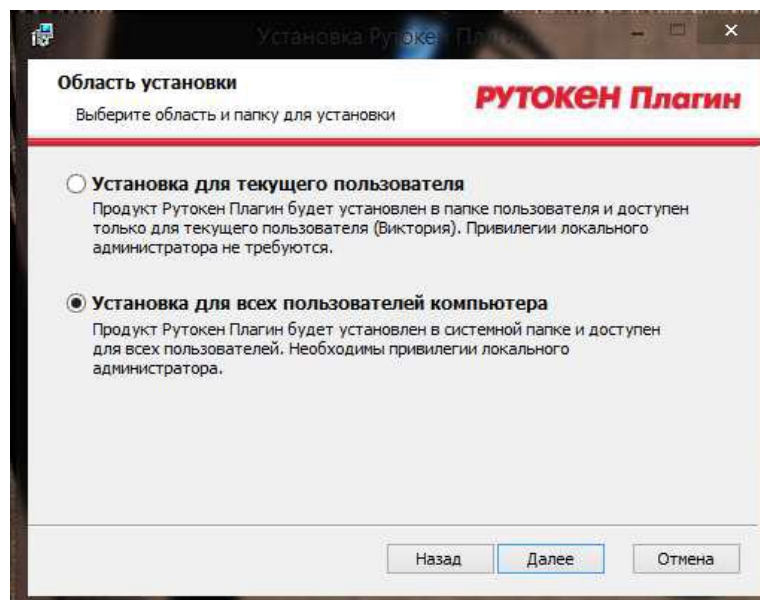
Орнотууну улантуу үчүн «Далее» буйругун тандаңыз, орнотуудан чыгуу үчүн «Отмена» буйругун басыңыз.



11-сүрөт. Рутокен плагинди орнотуу терезеси

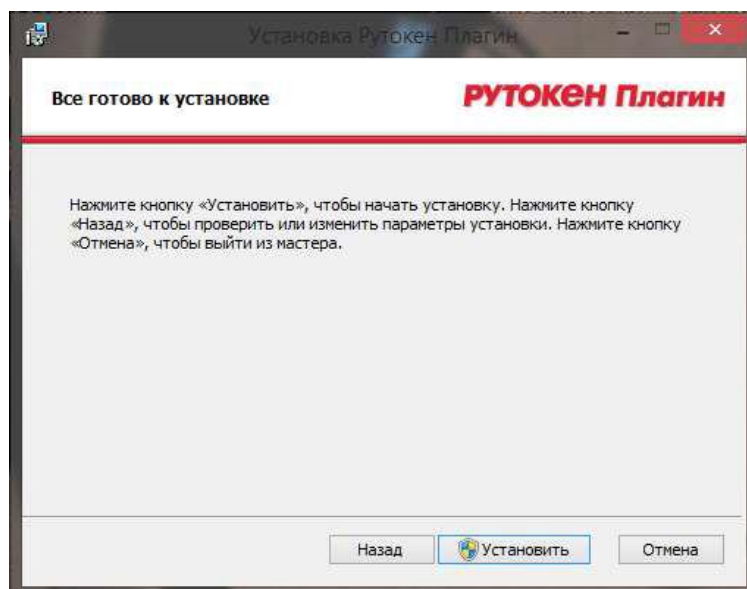
«Область установки» кадамында Рутокен плагин жеткиликтүү боло турган колдонуучуларды көрсөтүңүз:

- Түздөн-түз колдонуучу үчүн орнотуу – бул тармакты тандоодо плагин түздөн-түз колдонуучуга гана жеткиликтүү болот;
- Компьютердин бардык колдонуучулары үчүн орнотуу – бул тармакты тандоодо плагин компьютердин бардык колдонуучуларына жеткиликтүү болот.



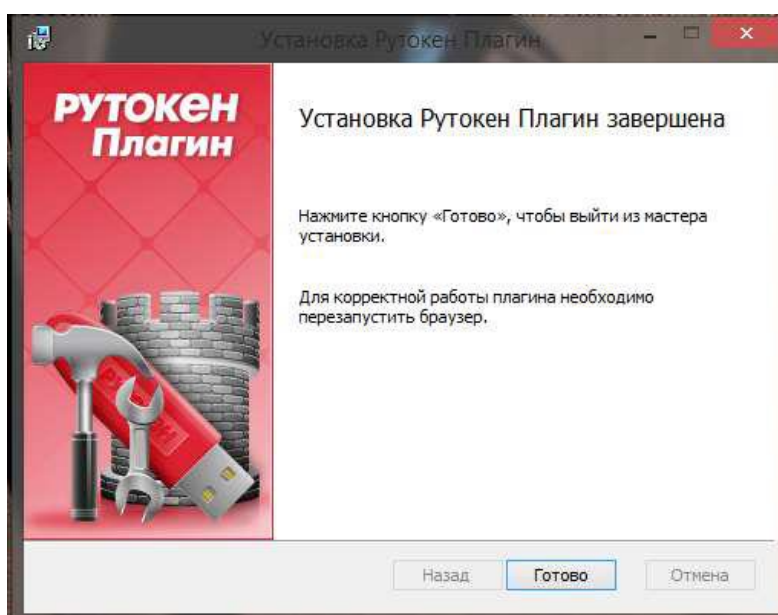
12-сүрөт. Орнотуу тармагы

Орнотуунун бардык параметрлерин тууралагандан кийин, «Установить» буйругун тандаңыз (бардык керектүү файлдар сиздин компютериңизге көчүрүлүп, тийиштүү иш-аракеттер аткарылат). Эгер орнотуу параметрлерин өзгөртүү талап кылынса, «Назад» буйругун басыңыз, орнотуудан чыгуу үчүн «Отмена» буйругун колдонуңуз.



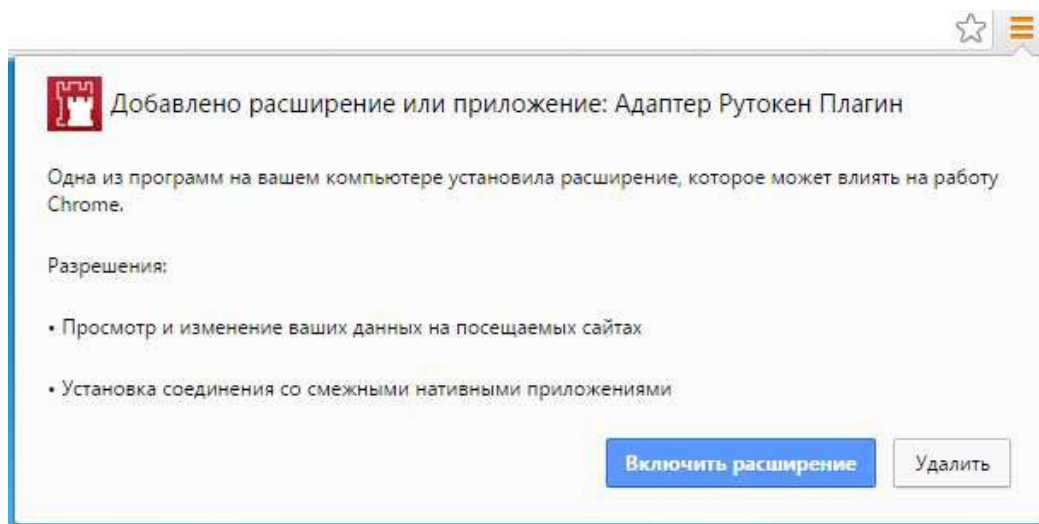
13-сүрөт. Параметрлер орнотуу үчүн туураланды

Керектүү файлдар ийгиликтүү көчүрүлдү, эми плагиндин туура иштөөсү үчүн компютерди өчүрүп, кайра иштетүү зарыл.



14-сүрөт. Орнотуу аяктады

Компьютерди иштеткен соң, браузерди ачып, Рутокен плагиндин иштөөсүн ырастаңыз («Включить расширение» (Кеңейтүүнү иштетүү) буйругу).



15-сүрөт. Жаңы кеңейтүүнү кошуу

Көңүл бурганыңыздарга рахмат!