

## ИНСТРУКЦИЯ по входу в систему СОЧИ через Рутокен

### РАЗДЕЛ 1. «Общие сведения»

Электронным представлением отчетности через систему СОЧИ могут воспользоваться только пользователи, прошедшие подключение и получившие электронную подпись (ЭП) в компании Dos Tek Group (ознакомиться с информацией о подключении и пере-выдачи ЭП Вы сможете на сайте [www.dostek.kg](http://www.dostek.kg))

Для того, чтобы Ваш компьютер определил защищенный носитель, необходимо пройти процедуру установки плагина (подробно с установкой Рутокен плагина можно ознакомиться в Инструкции «Установка носителя Рутокен на компьютер» или «Переустановка Рутокен плагина»).

В случае возникновения вопросов (по работе с Рутокеном или электронной подписью, условиям заполнения форм отчетности т.д) ответы можно найти на сайте компании или обратиться за помощью к сотрудникам технической поддержки по телефонам: +996 312 960 360, +996 706 960 360, +996 776 960 360, +996 558 960 360.

**Внимание!** Сотрудники технической поддержки могут ответить только на вопросы, связанные с процедурой регистрации или перерегистрации, работой в системе и основными правилами представления отчетности.

Все остальные вопросы можно задать сотрудникам call-центра необходимого Вам государственного органа (Государственная Налоговая Служба, Социальный Фонд, Национальный статистический комитет).

### РАЗДЕЛ 2. Вход в систему

После установки плагина и добавления расширения можно начинать работу в системе. Подключите Рутокен к компьютеру и в новой вкладке браузера откройте сайт [www.dostek.kg](http://www.dostek.kg), на главной странице которого расположена кнопка входа на страницу авторизации системы СОЧИ или введите <https://sochi.dostek.kg/>

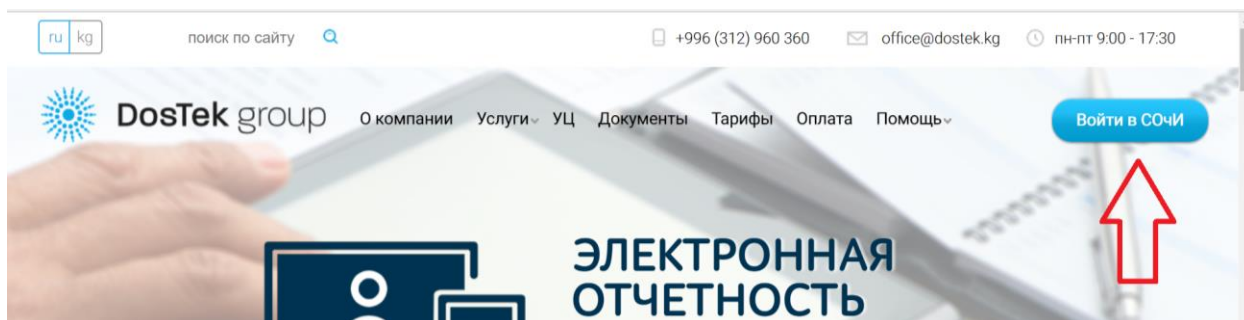




Рисунок 1. Страница входа в систему

После загрузки страницы, выберите необходимый тип носителя электронной подписи (в нашем случае «Вход через токен»).

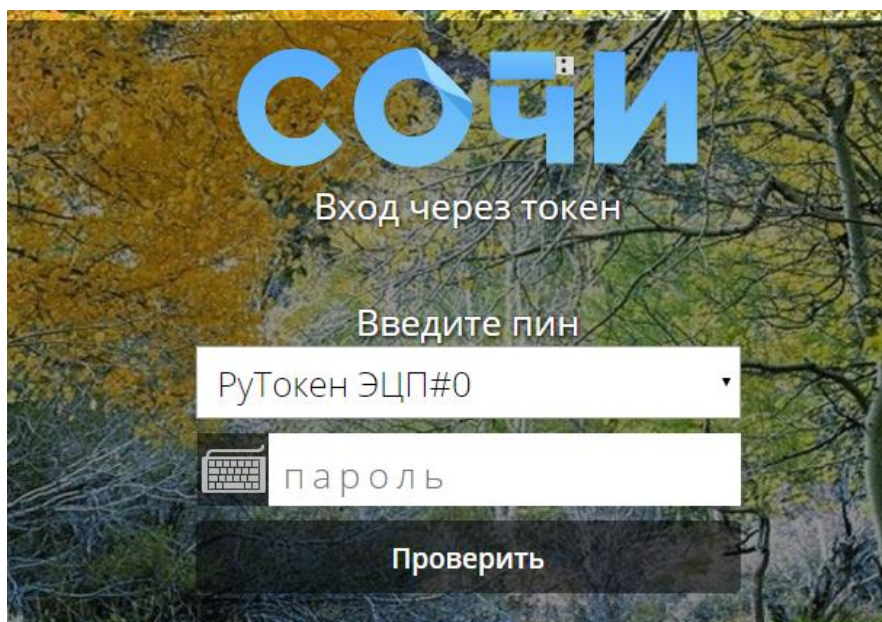


Рисунок 2. Окно входа в систему - токен



В списке устройств отображаются все подключенные к компьютеру токены.

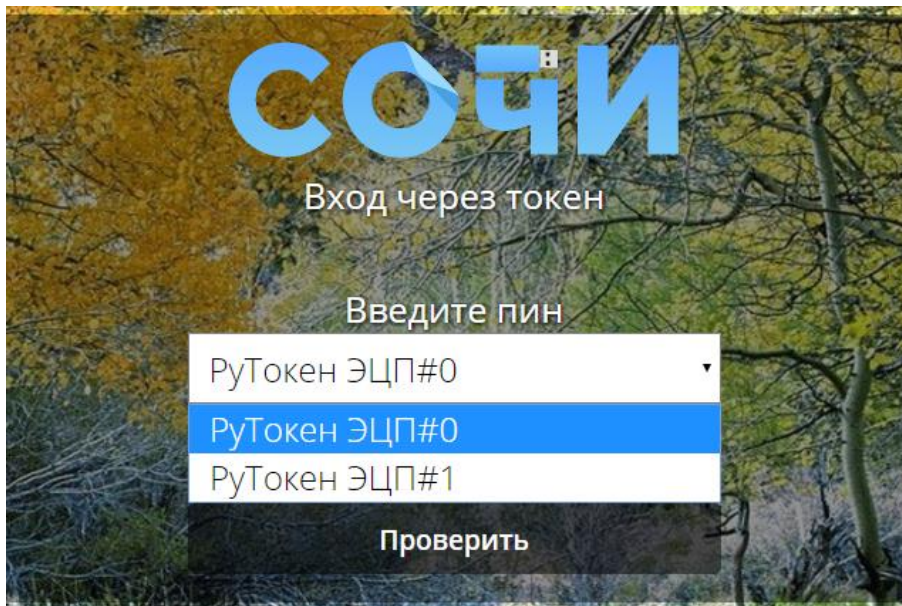
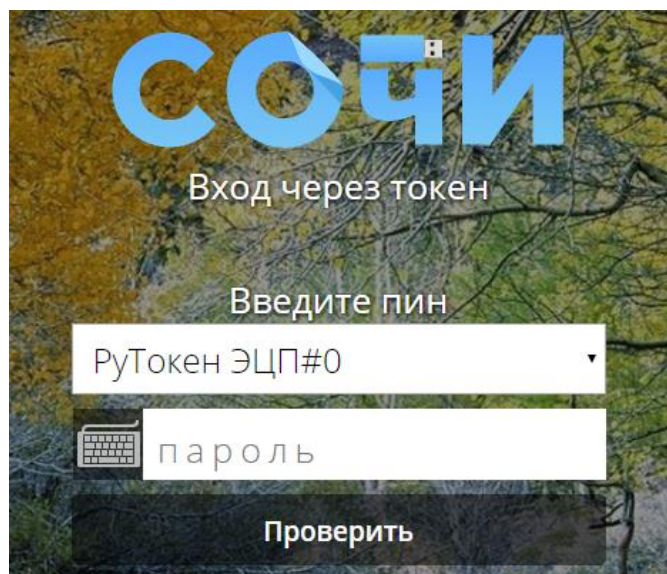


Рисунок 3. Список подключенных устройств

**Внимание!** Если после установки плагина и добавления разрешения, устройство (токен) не определяется системой (вы не видите его в списке) выполните действия по «Установке Рутокен Плагина» еще раз.

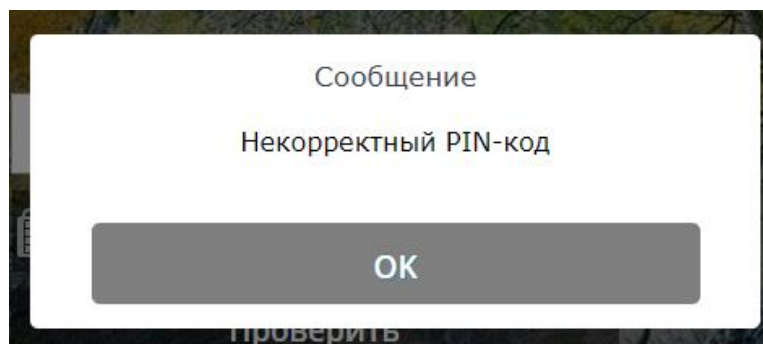
Если после переустановки проблема с устройством не решилась – обратитесь в службу технической поддержки +996 (312) 960 360.

Если список пустой (содержит только пункт «Выберите устройство») или Вы не можете найти нужное устройство, то проверьте правильно ли Вы его подключили или обратитесь к специалисту технической поддержки. Если подключенных устройств в списке несколько выберите тот с которым хотите работать и введите ПИН-код в поле, расположенное ниже.



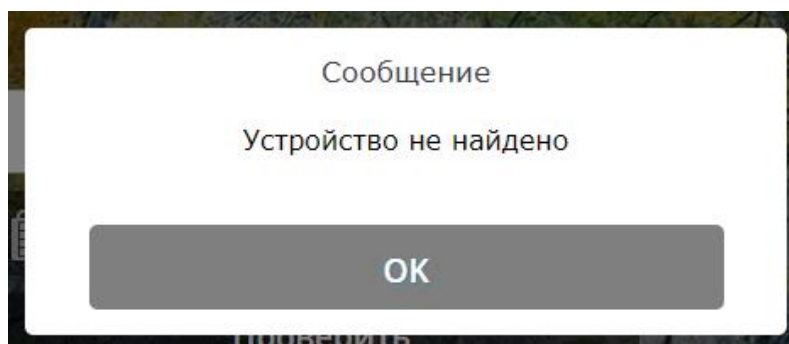
*Рисунок 4. Авторизация пользователя*

В случае некорректного ввода ПИН-кода система выведет соответствующее оповещение.



*Рисунок 5. Сообщение об ошибке при некорректном вводе ПИН-кода*

Если во время прохождения авторизации связь с устройством была потеряна, то на экране будет выведено следующее оповещение



*Рисунок 6. Сообщение об ошибке во время потери связи с устройством*



Если устройство правильно подключено и ПИН-код введен корректно, то система попросит указать наименование компании, его необходимо выбрать из выпадающего списка и нажать на команду «Войти»

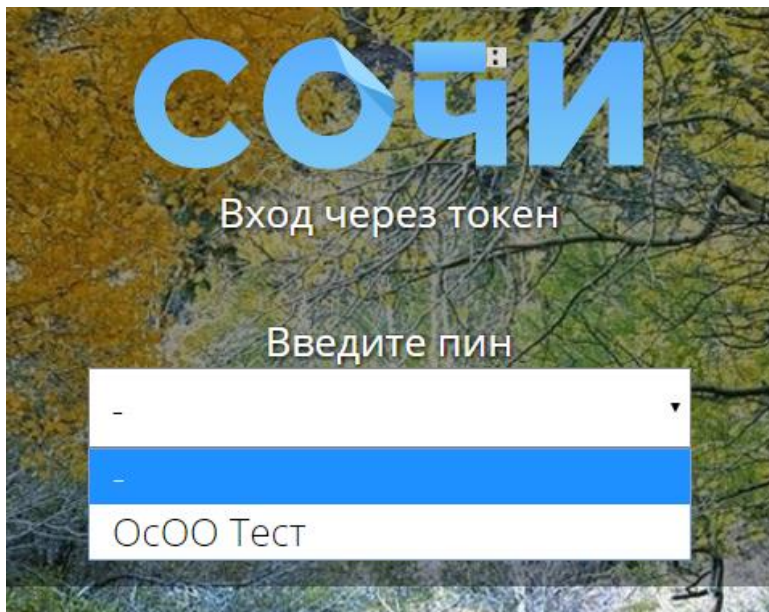


Рисунок 7. Список закрепленных за пользователем компаний

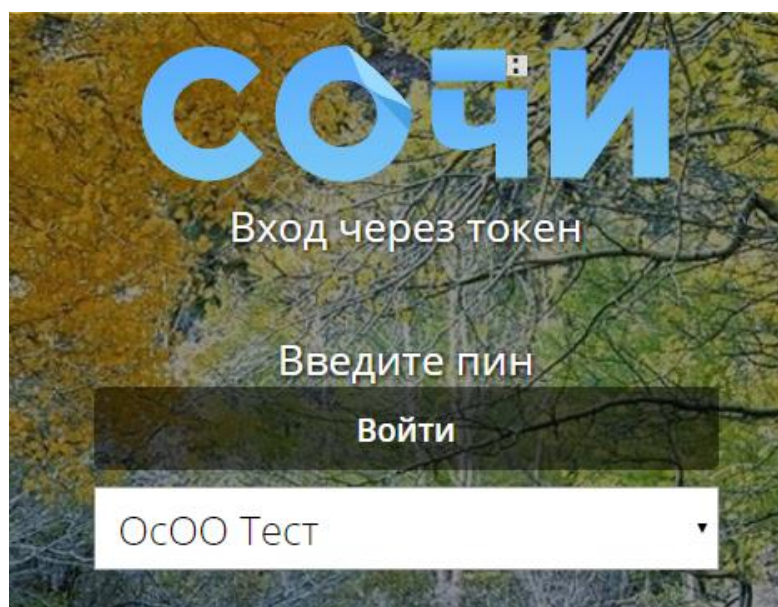


Рисунок 8. Вход в систему

После успешного прохождения всех этапов авторизации система переадресует Вас на страницу новостей (это страница открывается по умолчанию при входе в систему), если Вам необходимо просмотреть другие данные или сдать отчет, то воспользуйтесь главным меню (в верхней части страницы).

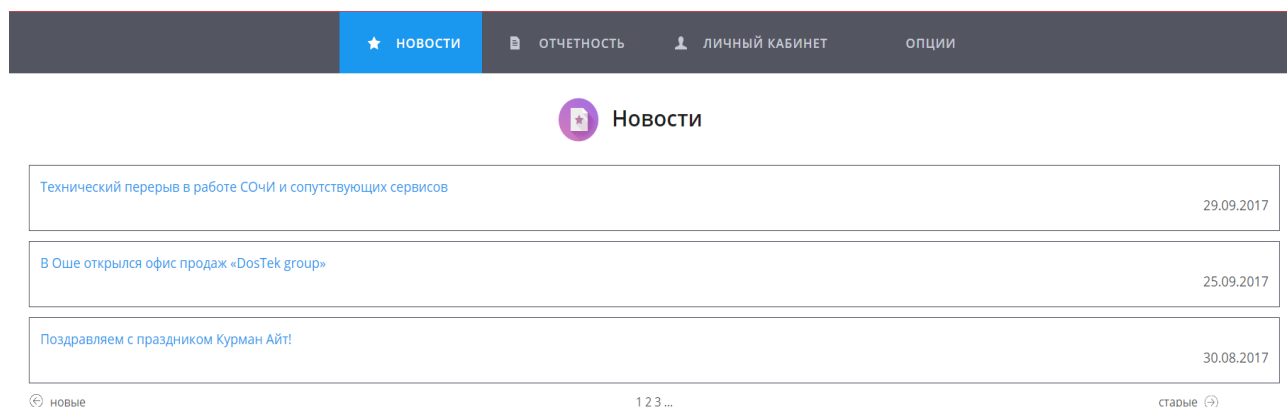


Рисунок 9. Страница по умолчанию при входе в систему

После завершения работы, не забудьте выйти из системы это позволит избежать несанкционированную отправку отчетов, ошибок в системе и дальнейших проблем с устройством. Для выхода из системы необходимо в верхнем правом углу выбрать команду «Выход».

ОсОО "Тест"

57131.5 сом ЭЦП до 03.07.2018 11:00:24



Выйти

Рисунок 10. Команда выхода из системы

**Внимание!** Система представления электронной отчетности только доставляет отчет в указанное в реквизитах представительство и не несет ответственности за указанные в отчете данные, в связи с чем проверяйте показатели в ячейках перед отправкой. В случае обнаружения неточностей повторите заполнение любым из указанных способов или обратитесь в службу технической поддержки.

**Благодарим за внимание!**